

Erik Dahlbergsgymnasiet

**LIKABEHANDLINGSPLAN**  
**och**  
**PLAN MOT DISKRIMINERING OCH**  
**KRÄNKANDE BEHANDLING**  
**samt**  
**ORDNINGSREGLER**  
**Perioden 2016-12-01 till 2017-11-30**

För

**Ekonomiprogrammet**

**Vård- och omsorgsprogrammet**

**Yrkesintroduktion VO**

**Erik Dahlbergsgymnasiet**

*Rektorsområde 2*

*Ansvarig rektor: Margareta Pilgard*



JÖNKÖPINGS  
KOMMUN

Ljuset vid Vättern

## Innehåll

1. Långsiktiga mål och syfte	3
2. Kartläggning och nulägesanalys	4
3. Kortsiktiga konkreta åtgärder	14
4. Förebyggande arbete	16
5. Uppföljning och delaktighet	17
6. PLAN MOT DISKRIMINERING OCH KRÄNKANDE BEHANDLING - Handlingsplan vid akuta händelser	18
7. Ordningsregler	20
8. Definitioner och lagstöd	21

# **LIKABEHANDLINGSPLAN**

## **1. Långsiktiga mål och syfte**

På Erik Dahlbergsgymnasiet jobbar vi med följande långsiktiga mål när det gäller arbetet mot kränkningar, trakasserier och diskriminering:

- På Erik Dahlbergsgymnasiet känner alla trygghet och bemöter varandra med ömsesidig respekt
- Alla i skolan har lika värde.
- Alla har rätt att gå till skolan utan ängslan
- Ingen elev ska bli diskriminerad, trakasserad eller utsatt för kränkande behandling

Syftet med planen är att den, utifrån en årlig nulägesanalys av verksamheten som utgår från elevernas upplevelser, ska motverka diskriminering, trakasserier och kränkningar och på andra sätt främja våra gymnasieelevers lika rättigheter. I årets enkät har det införts tre valmöjligheter på könstillhörighet: flicka, pojke och annat. Det är på inrådan av skolans Jämställdhetsgrupp som förändringen har gjorts. Det har visat sig att det är så få som har kryssat i ”annat” så dessa siffror redovisas inte i statistiken.

Alla ska få och ges lika möjligheter oavsett kön, könsöverskridande identitet eller uttryck, etnisk tillhörighet, religion eller annan trosuppfattning, funktionshinder, sexuell läggning eller ålder.

Skolan har fastställda ordningsregler (se s.20). Varje höst, då ett nytt läsår börjar, tas de upp och revideras. Det sker på demokratitid av mentor tillsammans med eleverna.

## 2. Kartläggning och nulägesanalys

### 2.1 Enkätundersökning RO2.

Enkätundersökning har under oktober månad genomförts med samtliga klasser på Vård- och Omsorgsprogrammet, Yrkesintroduktion VO och Ekonomiprogrammet på Erik Dahlbergsgymnasiet. Nedan redovisas antalet elever och antal som svarade på enkäten.

	EK	VO inkl YRKVO
Totalt antal elever på programmet	158	180
<b>Antal svarande totalt</b>	<b>138</b>	<b>94</b>
Antal svarande pojkar	91	12
Antal svarande flickor	46	80
Antal svarande annat	1	2

Sammanlagt svarade 232 av 338 elever, vilket ger en genomsnittlig svarsfrekvens på 68,6%.

87% svarade på EK och på VO endast 52%, vilket gör att resultatet här bör tolkas med försiktighet.

#### **Resultatet är räknat i procent av antalet inlämnade svar.**

Alla elever har inte svarat på alla frågor.

Svaren anges i procent uppdelat på pojkar/flickor i de fall där antalet svar är fler än 10 och inom parentes finns 2015 års siffra. VO 2015 var inte könsuppdelat.

YRKVO särredovisas inte 2016.

#### 2.1.1 Resultat Likabehandlingsenkät RO2 hösten 2016.

##### 1. Hur trivs du på ditt program?

	EK Flickor/Pojkar	VO inkl YRKVO Flickor/Pojkar
Mycket bra	58,2 (70,0)/56,5 (70,6)	42,5/16,7 (56,0)
Bra	39,6 (28,8)/43,5 (27,5)	50,0/75,0 (40,8)
Mindre bra	1,1 (1,20)/0,0 (2,0)	7,5/8,3 (2,4)
Dåligt	1,1 (0,0)/ 0,0 (0,0)	0,0/0,0 (0,8)

## 2. Känner du dig trygg bland skolpersonalen?

	<b>EK Flickor/Pojkar</b>	<b>VO inkl YRKVO Flickor/Pojkar</b>
Alltid	68,1 (77,5)/80,4 (80,4)	55,0/66,7 (67,2)
Oftast	28,6 (22,5)/19,6 (19,6)	37,5/25,0 (28,0)
Ibland	3,3 (0,0)/0,0 (0,0)	6,2/8,3 (4,8)
Aldrig	0,0 (0,0)/0,0 (0,0)	1,2/0,0 (0,0)

## 3. Känner du dig trygg bland klasskamraterna?

	<b>EK Flickor/Pojkar</b>	<b>VO inkl YRKVO Flickor/Pojkar</b>
Alltid	73,6 (78,8)/82,6 (80,4)	55,0/33,3 (64,0)
Oftast	19,8 (18,8)/17,4 (19,6)	36,2/58,3 (27,2)
Ibland	5,5 (2,5)/0,0 (0,0)	7,5/0,0 (6,4)
Aldrig	1,1 (0,0)/0,0 (0,0)	1,2/8,3 (2,4)

## 4. Känner du dig trygg bland övriga elever på skolan?

	<b>EK Flickor/Pojkar</b>	<b>VO inkl YRKVO Flickor/Pojkar</b>
Alltid	59,3 (68,8)/73,9 (64,7)	40,0/33,3 (44,0)
Oftast	35,2 (31,2)/23,9 (33,3)	50,0/58,3 (43,2)
Ibland	4,4 (0,0)/0,0 (2,0)	10,0/8,3 (11,2)
Aldrig	1,1 (0,0)/2,2 (0,0)	0,0/0,0 (1,6)

**5. Har du blivit diskriminerad på ED? (Du kan välja flera alternativ))**

	<b>EK</b>	<b>VO inkl YRKVO</b>
Ja, på grund av kön	3,6 (3,0)	2,2 (1,6)
Ja, på grund av könsöverskridande identitet eller uttryck (innebär att man inte identifierar sig som man eller kvinna eller genom sin klädsel eller på annat sätt ger uttryck för att tillhöra annat kön)	0,0 (0,8)	2,2 (0,0)
Ja, på grund av min etniska tillhörighet (innebär nationalitet eller etniskt ursprung, hudfärg eller annat liknande förhållande)	0,7 (0,0)	0,0 (2,4)
Ja, på grund av min religion eller annan trosuppfattning	0,0 (2,3)	3,2 (3,2)
Ja, på grund av att jag har ett funktionsnedsättning	1,4 (0,0)	0,0 (0,0)
Ja, på grund av min sexuella läggning	0,0 (0,8)	0,0 (0,6)
Ja, på grund av min ålder	0,0 (2,3)	0,8 (0,6)
Nej, jag har inte blivit diskriminerad på ED	95,7 (95,5)	93,5 (96,0)

**6. Har du blivit diskriminerad av...  
... annan elev på ED?**

	<b>EK</b>	<b>VO inkl YRKVO</b>
Ja	5,1 (---)	10,8 (---)
Nej	94,9 (---)	89,2 (---)

**7. Har du blivit diskriminerad av...  
... en vuxen på ED?**

	<b>EK</b>	<b>VO inkl YRKVO</b>
Ja	9,4 (---)	12,9 (---)
Nej	90,6 (---)	87,1 (---)

### 8. Om du svarat ja på fråga 5: Hur ofta händer det?

	<b>EK (17 svar)</b>	<b>VO inkl YRKVO (19 svar)</b>
Sällan	47,1 (50,0)	52,6 (60,0)
Mindre ofta	29,4 (40,0)	31,6 (30,0)
Ofta	23,5 (10,0)	15,8 (10,0)

### 9. Om du blivit diskriminerad: Vad hände?

Kommentarsmaterial finns hos rektor.

### 10. Har du blivit trakasserad på ED? (Du kan välja flera alternativ)

	<b>EK</b>	<b>VO inkl YRKVO</b>
Ja, på grund av kön	2,9 (0,0)	1,1 (0,0)
Ja, på grund av könsöverskridande identitet eller uttryck (innebär att man inte identifierar sig som man eller kvinna eller genom sin klädsel eller på annat sätt ger uttryck för att tillhöra annat kön)	0,0 (0,0)	1,1 (0,0)
Ja, på grund av min etniska tillhörighet (innebär nationalitet eller etniskt ursprung, hudfärg eller annat liknande förhållande)	0,7 (0,8)	3,2 (0,8)
Ja, på grund av min religion eller annan trosuppfattning	0,0 (0,0)	1,1 (0,8)
Ja, på grund av att jag har ett funktionsnedsättning	0,0 (0,0)	1,1 (0,0)
Ja, på grund av min sexuella läggning	0,0 (0,0)	0,0 (0,0)
Ja, på grund av min ålder	0,0 (0,8)	0,0 (0,8)
Nej, jag har inte blivit trakasserad på ED	96,4 (98,5)	93,5 (97,6)

**11. Har du blivit trakasserad av...  
... annan elev på ED?**

	<b>EK</b>	<b>VO inkl YRKVO</b>
Ja	5,1 (---)	5,4 (---)
Nej	94,9 (---)	94,6 (---)

**12. Har du blivit trakasserad av...  
... en vuxen på ED?**

	<b>EK</b>	<b>VO inkl YRKVO</b>
Ja	5,8 (---)	60,0 (63,6)
Nej	94,2 (---)	30,0 (18,2)

**13. Om du svarat ja på fråga 9: Hur ofta händer det?**

	<b>EK (12 svar)</b>	<b>VO inkl YRKVO (11 svar)</b>
Sällan	41,7 (80,0)	45,5 (83,3)
Mindre ofta	50,0 (20,0)	36,4 (16,7)
Ofta	8,3 (0,0)	18,2 (0,0)

**14. Om du blivit trakasserad, vad hände och var i skolan hände det?**

**Kommentarsmaterial finns hos rektor.**



**15. Har du blivit kränkt på ED?** (Du kan välja flera alternativ)

	<b>EK</b>	<b>VO inkl YRKVO</b>
Ja, med ord	8,7 (6,0)	11,8 (6,4)
Ja, med slag och knuffar	0,7 (1,5)	0,0 (0,8)
Ja, genom att jag blev utesluten ur gruppen och inte fick vara med	4,3 (6,0)	3,2 (4,0)
Ja, genom meddelanden på Internet eller mobil	0,7 (0,8)	2,2 (1,6)
Annat sätt	2,2 (1,5)	2,2 (0,8)
Nej, jag har inte blivit kränkt	89,1 (88,7)	82,8 (91,2)

**16. Om du blivit kränkt, vad hände och var i skolan hände det?**

**Kommentarsmaterial finns hos rektor.**

**17. Har du blivit kränkt av någon annan elev på ED?**

	<b>EK</b>	<b>VO</b>
Nej	94,9 (91,0)	90,3 (92,8)
Ja	5,1 (9,0)	9,7 (7,2)

**18. Har du blivit kränkt av någon vuxen på ED?**

	EK	VO
Nej	94,2 (94,0)	88,2 (96,0)
Ja	5,8 (6,0)	11,8 (4,0)

**19. Om du svarat ja på föregående fråga: Hur ofta händer det?**

	EK (13 svar)	VO (17 svar)
Sällan	38,5 (72,2)	52,9 (41,7)
Mindre ofta	38,5 (16,7)	23,5 (50,0)
Ofta	23,1 (11,1)	23,5 (8,3)

**20. Har lärarna lyckats öka ditt engagemang och intresse för dina studier?**

	EK Flickor/Pojkar	VO inkl YRKVO Flickor/Pojkar
Mycket bra	6,6 (8,8)/4,3 (9,8)	10,0 /8,3 (22,4)
Bra	58,2 (51,3)/54,3 (52,9)	51,2/50,0 (55,2)
Mindre bra	20,9 (30,0)/21,7 (13,7)	22,5/8,3 (8,8)
Inte alls	9,9 (6,3)/13,0 (17,6)	10,0/0,0 (6,4)
Vet ej	4,4 (3,8)/6,5 (5,9)	6,2/33,3 (7,2)

**21. Känner du att du får vara med och bestämma över hur du ska arbeta i skolan?  
(Skriv gärna hur du skulle vilja öka din medverkan ännu mer.)**

	<b>EK Flickor/Pojkar</b>	<b>VO inkl YRKVO Flickor/Pojkar</b>
Alltid	4,4 (7,5)/0,0 (3,9)	10,0/16,7 (13,6)
Oftast	30,8 (33,8)/30,4 (35,3)	30,0/41,7 (41,6)
Ibland	45,1 (53,8)/56,5 (39,2)	43,8/33,3 (36,0)
Aldrig	9,9 (5,0)/10,9 (13,7)	12,5/0,0 (4,8)
Vet ej	9,9 (0,0)/2,2 (7,8)	3,8/8,3 (5,0)

**Kommentarsmaterial finns hos rektor.**

**22. Hur tycker du att introduktions och /eller utvecklingssamtalen varit?  
(Skriv gärna hur vi skulle kunna göra dem ännu bättre.)**

	<b>EK Flickor/Pojkar</b>	<b>VO inkl YRKVO Flickor/Pojkar</b>
Mycket bra	26,4 (17,5)/15,2 (29,4)	27,5/25,0 (36,8)
Bra	40,7 (41,3)/65,2 (45,1)	51,2/66,7 (36,8)
Mindre bra	9,9 (21,3)/6,5 (11,8)	2,5/0,0 (1,6)
Dåligt	6,6 (6,3)/6,5 (3,9)	6,2/0,0 (0,8)
Har inte haft något utvecklingssamtal	16,5 (13,8)/6,5 (9,8)	12,5/8,3 (24,0)

**Kommentarsmaterial finns hos rektor.**

## 2.2 Analys RO2

### 2.2.1 Vård och Omsorgsprogrammet och Yrkesintroduktion VO

Den undersökning som är gjord ger en ganska tydlig bild av att det finns vissa genomgående trender på Vård- och omsorgsprogrammet och Yrkesintroduktion mot Vård- och Omsorg.

#### Positivt

- Den absoluta majoriteten av eleverna på Vård- och omsorgsprogrammet och Yrkesintroduktion upplever sig vara trygga och trivs i skolan. (ca 92%)
- Den absoluta majoriteten av eleverna upplever inte att de blir diskriminerade, trakasserade eller kränkta i skolmiljön. (93,5%, 93,5% resp. 83%)
- En klar majoritet tycker att lärarna har ökat deras intresse för studierna.
- En stor majoritet (85%) upplever att de får vara med och bestämma över hur du ska arbeta i skolan (alltid, ofta och ibland)

#### Utvecklingsområden

- Att fånga upp de elever som någon gång upplevt/upplever att de har blivit diskriminerad, kränkt eller trakasserad på skolan. Öka tryggheten för eleverna.
- Att ge eleverna ökad insikt om vad de kan ha inflytande över om samt hur detta inflytande sker i olika sammanhang.
- Att lärarna/mentorerna för utvecklingssamtal med eleverna på ett sätt så att det känns betydelsefullt för eleverna. Ge information muntligt och via Vklass till eleverna, om hur de ligger till mot kunskapsmålen, så att eleverna har en möjlighet att nå sina egna uppsatta mål.  
Att drygt 10% av eleverna uppger att de inte haft något utvecklingssamtal kan bero på att enketen genomfördes innan tiden för utvecklingssamtal var avslutad.

## 2.2.2 Ekonomiprogrammet

Den undersökning som är gjord ger en ganska tydlig bild av att det finns vissa genomgående trender på Ekonomiprogrammet.

### Positivt

- Den absoluta majoriteten av eleverna på Ekonomiprogrammet (97%) upplever sig vara trygga och trivs i skolan.
- Den absoluta majoriteten av eleverna upplever inte att de har blivit diskriminerad, eller trakasserad i skolmiljön (96%). Någor färre (89%) upplever att de inte blivit kränkta.
- En stor majoritet (85%) av eleverna tycker att lärarna har ökat deras intresse för sina studier.
- Det stora flertalet (ca 80%) upplever att de får vara med och bestämma över hur de ska arbeta i skolan (alltid, ofta och ibland).

### Utvecklingsområden

- Att fånga upp de elever som någon gång upplevt/upplever att de har blivit diskriminerad, kränkt eller trakasserad på skolan.
- Att ge eleverna ökad insikt om vad de kan ha inflytande över samt hur detta inflytande sker i olika sammanhang.
- Att lärarna/mentorerna för utvecklingssamtal med eleverna på ett sätt så att det känns betydelsefullt för eleverna. Ge information muntligt och via Vklass till eleverna, om hur de ligger till mot kunskapsmålen, så att eleverna har en möjlighet att nå sina egna uppsatta mål.  
Att drygt 15% av eleverna uppger att de inte haft något utvecklingssamtal kan bero på att enkäten genomfördes innan tiden för utvecklingssamtal var avslutad.

### 3. Kortsiktiga konkreta åtgärder

#### 3:1 Kortsiktiga konkreta åtgärder på Vård- och omsorgsprogrammet och Yrkesintroduktion mot Vård och Omsorg

På Vård och Omsorgsprogrammet och Yrkesintroduktion jobbar vi utgående från nulägesanalysen under läsåret 2016/17 med följande åtgärder i arbetet med likabehandlingsplanen.

AKTIVITET?	NÄR?	UPPFÖLJNING?	ANSVARIG?
<p><i>Mentor lyfter kontinuerligt inflytande frågan i klassen</i></p> <p><i>- uppmanar alltid elev att utnyttja de demokratiska möjligheter som finns för inflytande både organisatoriskt på skolan och för den enskilda elevens optimala kunskapsutveckling.</i></p>	<p><i>På Demokratitid</i></p> <p><i>Varje vecka</i></p>	<p><i>Via arbetslaget till</i></p> <p><i>Rektor och EHT</i></p>	<p><i>Mentor</i></p>
<p><i>Rektor har med inflytande frågan som en punkt på elevprogramrådets dagordning</i></p>	<p><i>Elevprogramrådet</i></p> <p><i>En gång/månad</i></p>	<p><i>Från rektor till</i></p> <p><i>arbetslag o EHT</i></p>	<p><i>Rektor</i></p>
<p><i>Vid introduktionssamtal i år 1, introducera elevernas möjligheter till inflytande på sin utbildning och undervisning .</i></p>	<p><i>Hösten i år 1</i></p>	<p><i>Vid klasskonferenser</i></p> <p><i>höst och vår i år , till</i></p> <p><i>Rektor</i></p>	<p><i>Mentor</i></p>
<p><i>Vid utvecklingssamtalen påminna eleverna om sina möjligheter till inflytande på sin utbildning och undervisning .</i></p>	<p><i>Läsåret 16/17</i></p>	<p><i>Vid klasskonferenser</i></p> <p><i>höst och vår i år , till</i></p> <p><i>Rektor</i></p>	<p><i>Mentor</i></p>

### 3.2 Kortsiktiga konkreta åtgärder på Ekonomiprogrammet

På Ekonomiprogrammet jobbar vi utgående från nulägesanalysen under läsåret 2016/2017 med följande åtgärder i arbetet med likabehandlingsplanen.

AKTIVITET?	NÄR?	UPPFÖLJNING?	ANSVARIG?
<p><i>Mentor lyfter kontinuerligt inflytandefrågan i klassen</i></p> <p><i>- uppmanar alltid elev att utnyttja de demokratiska möjligheter som finns för inflytande både organisatoriskt på skolan och för den enskilda elevens optimala kunskapsutveckling.</i></p>	<p><i>På Demokratitid</i></p> <p><i>Varje vecka</i></p>	<p><i>Via arbetslaget till Rektor och EHT</i></p>	<p><i>Mentor</i></p>
<p><i>Rektor har med inflytandefrågan som en punkt på elevprogramrådets dagordning</i></p>	<p><i>Elevprogramrådet</i></p> <p><i>En gång/månad</i></p>	<p><i>Från rektor till arbetslag o EHT</i></p>	<p><i>Rektor</i></p>
<p><i>Vid introduktionssamtal i år 1, introducera elevernas möjligheter till inflytande på sin utbildning och undervisning .</i></p>	<p><i>Hösten i år 1</i></p>	<p><i>Vid klasskonferenser höst och vår i år , till Rektor</i></p>	<p><i>Mentor</i></p>
<p><i>Vid utvecklingssamtalen påminna eleverna om sina möjligheter till inflytande på sin utbildning och undervisning .</i></p>	<p><i>Läsåret 16/17</i></p>	<p><i>Vid klasskonferenser höst och vår i år , till Rektor</i></p>	<p><i>Mentor</i></p>

## 4. Förebyggande arbete

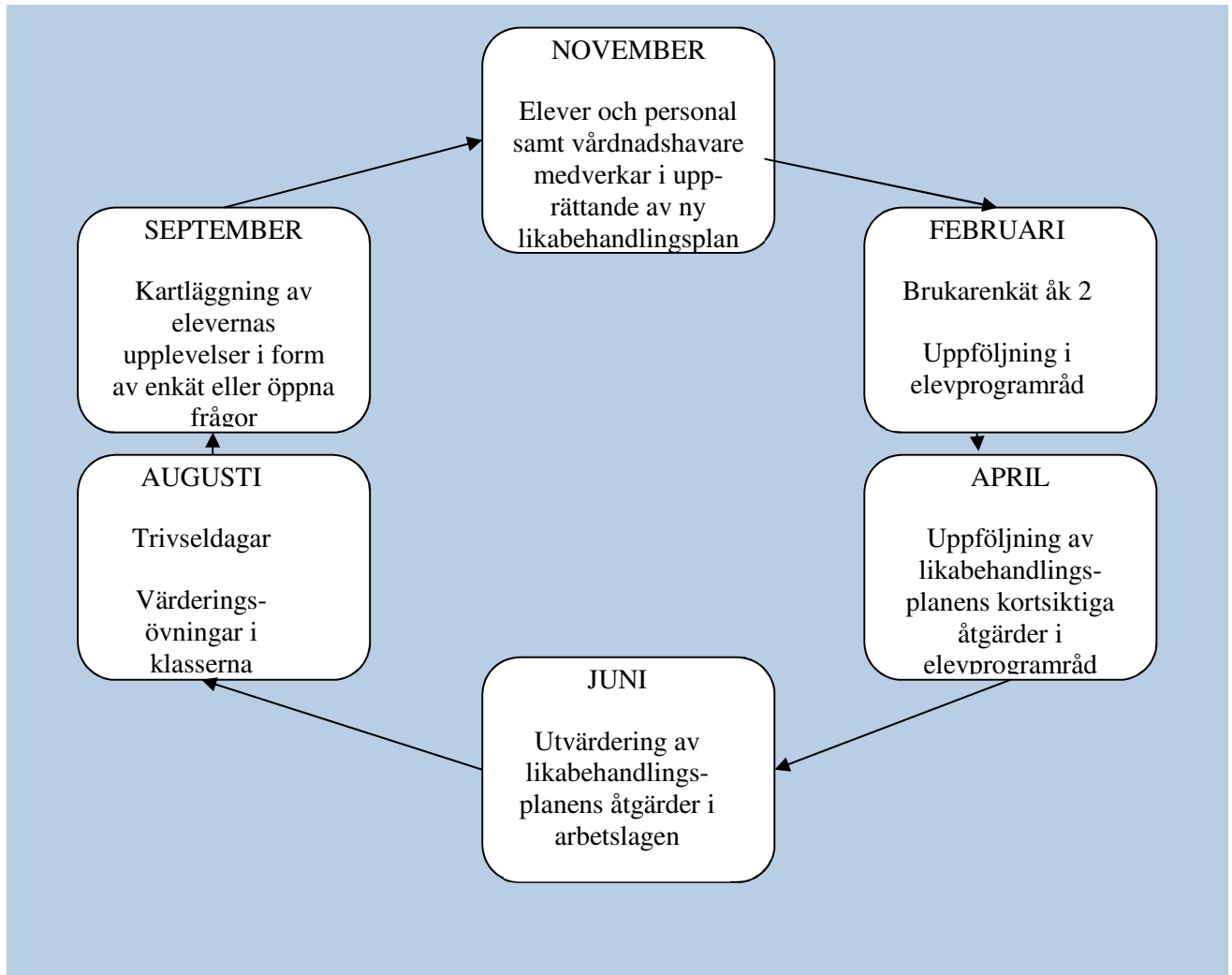
Under läsåret 2016/17 arbetar vi på Erik Dahlbergsgymnasiet i allmänhet och på programmet/programmen i synnerhet med följande åtgärder för att utöka elevernas inflytande över sin utbildning.

- Användandet av lärplattformen Vklass ger eleverna möjlighet att följa sin kunskapsutveckling, få feedback på resultat, samt ha direktkontakt med både kurslärare och mentorer.
- Demokratitid – avsatt tid för klass och mentor varje vecka där värdegrundsfrågor och inflytandefrågor diskuteras, ansvarig mentor.
- Introduktions/mentorssamtal genomförs med samtliga elever i år 1 i syfte att fokusera på både påverkansmöjligheter, trivsel och kunskapsfrågor.
- Årlig skydds rond – elevskyddsombud utbildas för att tillsammans med ansvariga på skolan för att påverka och bidra till en god arbetsmiljö på skolan.
- Kontinuerlig uppföljning – rektor gör en regelbunden uppföljning av inflytandefrågor via elevprogramråd
- Kompetensutveckling av personalen i bl a Vklass.
- Elevhälsoteam samt syv träffas kontinuerligt för att med rektor följa upp elevernas mående, trivsel samt kunskapsresultat, helhetsbilden är viktig.



## 5. Uppföljning och delaktighet

### Årscykel för arbete med likabehandlingsplanen



### Hur har elever och vårdnadshavare varit delaktiga?

Eleverna har varit delaktiga i arbetet med likabehandling och upprättande av plan mot diskriminering och kränkande behandling genom diskussioner och inhämtning av åsikter, som deltagare i kartläggning, i dialog under demokratitid, i elevprogramråd eller personliga möten med personal.

Vårdnadshavare har varit delaktiga genom skolans digitala plattform där det finns möjlighet att lämna synpunkter och påverka planen.

Skolans ordningsregler revideras i elevprogramråden varje höst.

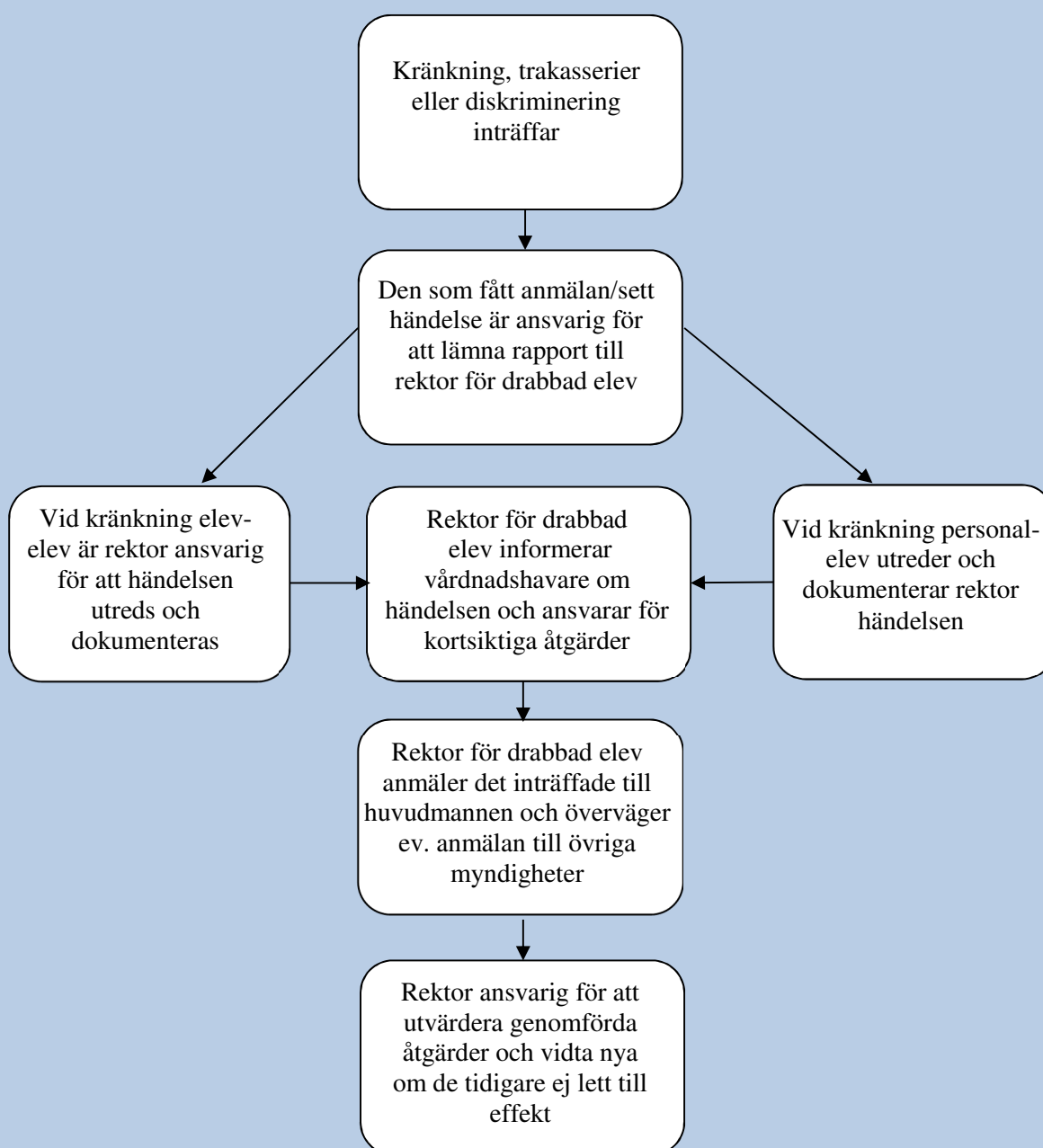
### Hur gör vi planen känd i verksamheten?

Planen görs känd i verksamheten genom dialog under demokratitid, under föräldramöten, information på hemsidan och Vklass samt genom rektors dialog med personalen.

# PLAN MOT DISKRIMINERING OCH KRÄNKANDE BEHANDLING

## *Handlingsplan vid akuta händelser*

Flödesschema åtgärder vid kränkning, trakasserier och diskriminering



## Handlingsplan vid akuta händelser

Steg	Händelse	Åtgärd	Ansvarig för åtgärder och dokumentation	Uppföljning
1	Kränkning, trakasserier eller diskriminering förekommer	Rektor informeras omedelbart	Den som mottar informationen dokumenterar och lämnar till rektor	
1a	Kränkning eller trakasserier elev-elev	Rektor för drabbad elev ansvarig för att utreda händelsen: - Vad har inträffat? - Orsaker? I detta tillser rektor att alla berörda får ge sin bild	Rektor samlar dokumentation och sätter igång åtgärder  Lärare, elevhälsoteam samt annan personal medverkar aktivt	
1b	Kränkning, trakasserier eller diskriminering personal-elev	Rektor för drabbad elev utreder händelsen/händelserna: - Vad har inträffat? - Orsaker? I detta tillser rektor att alla berörda får ge sin bild	Rektor samlar dokumentation och sätter igång åtgärder  Lärare, elevhälsoteam samt annan personal medverkar aktivt	
2		Rektor ansvarar för att vårdnadshavare till omyndig elev kontaktas och informeras om händelsen	Rektor	
3		Rektor ansvarar för att kortsiktiga åtgärder genomförs. Det kan t.ex. handla om: - Disciplinära åtgärder i enlighet med skollagen - Medling - Elevmöte I detta skall särskilt tillses att skolsituationen för eleven organiseras så att fortsatta problem motverkas	Rektor  Lärare, elevhälsoteam samt annan personal medverkar aktivt	
4		Rektor för drabbad elev anmäler det inträffade till huvudmannen	Rektor	
5		Rektor för drabbad elev avgör om anmälan till andra myndigheter ska göras	Rektor	
6			Rektor ansvarig för dokumentation  Lärare, elevhälsoteam samt annan personal medverkar aktivt	Rektor följer upp att de genomförda åtgärderna följs och att en trygg skolmiljö har återskapats
7			Rektor ansvarig för dokumentation  Lärare, elevhälsoteam samt annan personal medverkar aktivt	Rektor ansvarar för att utvärdering av vad som kan göras på organisations-, grupp- och individnivå för att förebygga att liknande händelser äger rum i fortsättningen

# **ORDNINGSREGLER**

## **Gällande för R02**

### **Hur behandlar vi varandra för att alla ska trivas?**

- Vi respekterar och behandlar varandra väl genom att:
  - Vara i tid
  - Lyssna på varandra
  - Tänka på vad vi säger och när vi säger det
  - Aktivt verka för en bra inlärningssituation
  - Det är våra egna kunskaper som vi jobbar med att utveckla, och därför motverkar vi alla former av fusk

### **Hur får vi en bra arbetsmiljö?**

- Vi tar ett gemensamt ansvar för vår skolmiljö genom att:
  - Alltid lämna den miljö vi varit i, t.ex. klassrum, matsal, korridorer, utanför skolan, ren och iordningsställd
  - Hålla oss välinformerade genom att regelbundet kolla Skol-kompassen, klassfack och informationsskärmar
  - För allas välbefinnande inte röka eller bruka andra droger på skolans område

### **Vilka konsekvenser får det om någon bryter mot ordningsreglerna?**

Vi hänvisar till gällande lagar och förordningar vad det gäller skolans verksamheter och dess arbetsmiljö.

## Definitioner och lagstöd

Samtliga definitioner nedan är hämtade ur häftet *Förebygga diskriminering – främja likabehandling i skolan* utgivet av JämO, DO, HomO och BEO 2009.

**Tillrättavisning** Tillrättavisning av elev i skolan, d.v.s. då elev av personal upplyses om att den agerat fel och måste ändra sitt beteende, är ej kränkning

**Kränkning** ”Med [---] kränkande behandling menas en kränkning av en elevs värdighet, som saknar koppling till en diskrimineringsgrund.” Kränkningen kan t.ex. ta sig följande uttryck:

- Fysiskt uttryck (t.ex. slag, knuffar, våld)
- Verbalt uttryck (t.ex. hot, svordomar, öknamn)
- Psykosocialt uttryck (t.ex. utfrysning, blickar, alla går när man kommer)
- Text- och/eller bildburet uttryck (t.ex. lappar, fotografier, SMS, MMS, MSN och meddelanden på olika webbcommunities, t.ex. Facebook)

**Trakasserier** ”Trakasserier är en behandling som kränker en elevs värdighet och som har koppling till någon av de skyddade diskrimineringsgrunderna, det vill säga kön, funktionshinder, sexuell läggning, etnisk tillhörighet och religion eller annan trosuppfattning”

**Direkt diskriminering** ”Med direkt diskriminering menas att en elev missgynnas och att det har en direkt koppling till exempelvis elevens kön [d.v.s. till ngn eller flera av diskrimineringsgrunderna kön, etnisk tillhörighet, religion eller annan trosuppfattning, funktionshinder eller sexuell läggning]. Ett exempel kan vara när en flicka nekas tillträde till ett visst gymnasieprogram med motiveringen att ”det redan går så många flickor på just detta program”

**Indirekt diskriminering** Indirekt diskriminering sker ”när skolan tillämpar en bestämmelse eller ett förfaringsätt som verkar vara neutralt, men som i praktiken missgynnar en elev med ett visst kön, en viss etnisk tillhörighet, religion eller annan trosuppfattning, funktionshinder eller sexuell läggning. Om exempelvis alla elever serveras samma mat, diskriminerar skolan indirekt de elever som på grund av religiösa skäl behöver annan mat.”

### Lagstöd

\**Diskrimineringslagen (2008:567)*

\* *Skollagen kap 5*

\**Arbetsmiljölagen (1977:1160)*

\**Sveriges rikets lag*