



ERIK DAHLBERGSGYMNASIET

Erik Dahlbergsgymnasiet

***LIKABEHANDLINGSPLAN***  
***och***  
***PLAN MOT DISKRIMINERING OCH***  
***KRÄNKANDE BEHANDLING***  
***samt***  
***ORDNINGSREGLER***

***Perioden 2017-12-01 till 2018-11-30***

***För***

***Vård- och omsorgsprogrammet***

***Yrkesintroduktion VO***

***Språkin introduktion***

***Erik Dahlbergsgymnasiet***

***Rektorsområde 2***

***Ansvarig rektor: Sofia Einarsson***



**JÖNKÖPINGS  
KOMMUN**

Ljuset vid Vättern

## Innehåll

### LIKABEHANDLINGSPLAN

1. Långsiktiga mål och syfte	3
2. Kartläggning och nulägesanalys	4
2.1 Enkätundersökning RO3	4
2.2 Analys	12
3. Kortsiktiga konkreta åtgärder	13
4. Förebyggande arbete	14
5. Uppföljning och delaktighet	15

### PLAN MOT DISKRIMINERING OCH KRÄNKANDE BEHANDLING

6. Handlingsplan vid akuta händelser	16
--------------------------------------	----

### ORDNINGSREGLER

7. Ordningsregler	19
8. Definitioner och lagstöd	20

# **LIKABEHANDLINGSPLAN**

## **1. Långsiktiga mål och syfte**

På Erik Dahlbergsgymnasiet jobbar vi med följande långsiktiga mål när det gäller arbetet mot kränkningar, trakasserier och diskriminering:

- På Erik Dahlbergsgymnasiet känner alla trygghet och bemöter varandra med ömsesidig respekt
- Alla i skolan har lika värde.
- Alla har rätt att gå till skolan utan ängslan
- Ingen elev ska bli diskriminerad, trakasserad eller utsatt för kränkande behandling

Syftet med planen är att den, utifrån en årlig nulägesanalys av verksamheten som utgår från elevernas upplevelser, ska motverka diskriminering, trakasserier och kränkningar och på andra sätt främja våra gymnasieelevers lika rättigheter. I årets enkät har det införts tre valmöjligheter på könstillhörighet: flicka, pojke och annat. Det är på inrådan av skolans Jämställdhetsgrupp som förändringen har gjorts. Det har visat sig att det är så få som har kryssat i "annat" så dessa siffror redovisas inte i statistiken.

Alla ska få och ges lika möjligheter oavsett kön, könsöverskridande identitet eller uttryck, etnisk tillhörighet, religion eller annan trosuppfattning, funktionshinder, sexuell läggning eller ålder.

Skolan har fastställda ordningsregler (se s.19). Varje höst, då ett nytt läsår börjar, tas de upp och revideras. Det sker på demokratiskt sätt av mentor tillsammans med eleverna.

## 2. Kartläggning och nulägesanalys

### 2.1 Enkätundersökning RO2.

Enkätundersökning har under oktober månad genomförts med samtliga klasser på Vård- och Omsorgsprogrammet, Yrkesintroduktion VO samt Introduktionsprogrammet Språkintröduktion (IMSPR) på Erik Dahlbergsgymnasiet. Nedan redovisas antalet elever och antal som svarade på enkäten.

	IMSPR	VO inkl YRKVO
Totalt antal elever på programmet	91 (121)	155 (180)
Totalt antal svarande	25 (45)	102(94)
Antal svarande pojkar	20 (30)	13(12)
Antal svarande flickor	2 (8)	89(80)
Antal svarande annat	3 (0)	0 (2)

**Sammanlagt svarade 127 av 252 elever, vilket ger en genomsnittlig svarsfrekvens på 51,6 %.**

**IMSPR 27,5 % och VO 65,8 %, vilket gör att resultatet här bör tolkas med försiktighet.**

#### 2.1.1 Resultat Likabehandlingsenkät RO2 hösten 2017 (2016).

(Svaren anges i procent uppdelat på pojkar/flickor/annat i de fall där antalet är fler än 10. Vid annan redovisning anges detta. Förra årets siffror anges inom parentes)

##### 1. Hur trivs du på ditt program?

	IMSPR Flickor/Pojkar	VO inkl YRKVO Flickor/Pojkar
Mycket bra	40 (9,0)	37,1/7,7 (42,5/16,7)
Bra	36 (23,0)	55,1/84,6 (50,0/ 75,0)
Mindre bra	20 (7,0)	5,6/7,7 (7,5,/8,3)
Dåligt	4 (6,0)	2,2/0,0 (0/0)

## 2. Känner du dig trygg bland skolpersonalen?

	<b>IMSPR Flickor/Pojkar</b>	<b>VO inkl YRKVO Flickor/Pojkar</b>
Alltid	72 (64,0)	68,5/30,8 (55,0/66,7)
Oftast	12 (24,0)	28,1/61,5 (37,5/25,0)
Ibland	4 (11,0)	3,4/7,7 (6,2/8,3)
Aldrig	12 (0,0)	0,0/0,0 (1,2/0,0)

## 3. Känner du dig trygg bland klasskamraterna?

	<b>IMSPR Flickor/Pojkar</b>	<b>VO inkl YRKVO Flickor/Pojkar</b>
Alltid	56 (58,0)	58,4/30,8 (55,0/58,3)
Oftast	24 (31,0)	29,2/30,8 (36,2/58,3)
Ibland	12 (11,0)	10,1/38,5 (7,5/0,0)
Aldrig	8 (0,0)	2,2/0,0 (1,2/8,3)

## 4. Känner du dig trygg bland övriga elever på skolan?

	<b>IMSPR Flickor/Pojkar</b>	<b>VO inkl YRKVO Flickor/Pojkar</b>
Alltid	52 (51,0)	42,7/30,8 (40,0/33,3)
Oftast	20 (31,0)	44,9/46,2 (50,0/58,3)
Ibland	16 (18,0)	8,0/2,0 (9,0/15,4)
Aldrig	12 (0,0)	3,0/1,0 (3,4/7,7)

### 5. Har du blivit diskriminerad på ED? (Du kan välja flera alternativ)

(Svaren anges totalt i antal)

	IMSPR Flickor/Pojkar	VO inkl YRKVO Flickor/Pojkar
Ja, på grund av kön	2 (1)	2/0 (1/0)
Ja, på grund av könsöverskridande identitet eller uttryck	0 (0)	2/1 (2/0)
Ja, på grund av min etniska tillhörighet (det vill säga att jag kommer från ett annat land eller kultur)	2 (2)	3/1 (0/0)
Ja, på grund av min religion eller annan trosuppfattning	0 (0)	2/0 (3/0)
Ja, på grund av att jag har ett funktionsnedsättning	1 (0)	2/0 (0/0)
Ja, på grund av min sexuella läggning	1 (1)	1/1 (0/0)
Ja, på grund av min ålder	1 (1)	0/0 (0/0)
Nej, jag har inte blivit diskriminerad på ED	22 (-)	85/11 (75/12)

### 6. Har du blivit diskriminerad av... annan elev på ED?

(Svaren anges totalt i antal)

	IMSPR Flickor/Pojkar	VO inkl YRKVO Flickor/Pojkar
JA	4 (-)	3/1 (8/1)
NEJ	21 (-)	86/12 (72/12)

### 7. Har du blivit diskriminerad av... en vuxen på ED?

(Svaren anges totalt i antal)

	IMSPR Flickor/Pojkar	VO inkl YRKVO Flickor/Pojkar
JA	2 (-)	2/0 (11/0)
NEJ	23 (-)	87/13 (69/12)

### 8. Om du svarat ja på fråga 5: Hur ofta händer det?

(Svaren anges totalt i antal)

	IMSPR Flickor/Pojkar	VO inkl YRKVO Flickor/Pojkar
Sällan	3 (2)	8/1 (8/1)
Mindre ofta	3 (3)	2/1 (6/0)
Ofta	2 (6)	2/0 (3/0)

### 9. Om du blivit diskriminerad: Vad hände?

**Kommentarsmaterial finns hos rektor.**

### 10. Trakasserier är när en elev eller vuxen på skolan förföljer eller talar illa om en elev på grund av vissa orsaker.

**Har du blivit trakasserad på ED? (Du kan välja flera alternativ)**

(Svaren anges totalt i antal)

	IMSPR Flickor/ Pojkar	VO inkl YRKVO Flickor/ Pojkar
Ja, på grund av kön	1 (1)	1/0 (0/0)
Ja, på grund av könsöverskridande identitet eller uttryck	1 (0)	1/0 (1/0)
Ja, på grund av min etniska tillhörighet	2 (0)	1/0 (2/1)
Ja, på grund av min religion eller annan trosuppfattning	0 (0)	1/0 (1/0)
Ja, på grund av att jag har ett funktionsnedsättning	1 (0)	1/0 (1/0)
Ja, på grund av min sexuella läggning	1 (0)	1/0 (0/0)
Ja, på grund av min ålder	1 (1)	1/1 (0/0)
Nej, jag har inte blivit trakasserad på ED	22 (-)	89/13 (76/11)

**11. Har du blivit trakasserad av... annan elev på ED?**

(Svaren anges totalt i antal)

	<b>IMSPR Flickor/Pojkar</b>	<b>VO inkl YRKVO Flickor/Pojkar</b>
JA	2 (-)	8/1 (4/0)
NEJ	23 (-)	81/12 (76/12)

**12. Har du blivit trakasserad av... en vuxen på ED?**

(Svaren anges totalt i antal)

	<b>IMSPR Flickor/Pojkar</b>	<b>VO inkl YRKVO Flickor/Pojkar</b>
JA	0 (-)	0/0 (6/0)
NEJ	25 (-)	89/13 (74/12)

**13. Om du svarat ja på fråga 11,12 : Hur ofta händer det?**

(Svaren anges totalt i antal)

	<b>IMSPR Flickor/Pojkar</b>	<b>VO inkl YRKVO Flickor/Pojkar</b>
Sällan	4 (6)	9/2 (4/0)
Mindre ofta	2 (3)	2/0 (4/0)
Ofta	1 (2)	2/0 (2/0)

**14. Om du blivit trakasserad, vad hände och var i skolan hände det?****Kommentarsmaterial finns hos rektor.**



**15. Har du blivit kränkt på ED? (Du kan välja flera alternativ)**

(Svaren anges totalt i antal)

	<b>IMSPR Flickor/Pojkar</b>	<b>VO inkl YRKVO Flickor/Pojkar</b>
Ja, med ord	0 (2)	6/1 (8/2)
Ja, med slag och knuffar	2 (0)	0/0 (0/0)
Ja, genom att jag blev utesluten ur gruppen och inte fick vara med	0 (1)	2/0 (3/0)
Ja, genom meddelanden på Internet eller mobil	0 (0)	1/0 (2/0)
Annat sätt	1 (1)	4/0 (2/0)
Nej, jag har inte blivit kränkt	23 (-)	80/0 (67/10)

**16. Har du blivit kränkt av någon annan elev på ED?**

(Svaren anges totalt i antal)

	<b>IMSPR Flickor/Pojkar</b>	<b>VO inkl YRKVO Flickor/Pojkar</b>
JA	2 (2)	8/0 (7/1)
NEJ	23 (43)	81/13 (73/11)

**17. Har du blivit kränkt av någon vuxen på ED?**

(Svaren anges totalt i antal)

	<b>IMSPR Flickor/Pojkar</b>	<b>VO inkl YRKVO Flickor/Pojkar</b>
JA	1 (2)	0/0 (9/1)
NEJ	24 (43)	89/13 (71/11)

**18. Om du svarat ja på fråga 15: Hur ofta händer det?**

(Svaren anges totalt i antal)

	<b>IMSPR Flickor/Pojkar</b>	<b>VO inkl YRKVO Flickor/Pojkar</b>
Sällan	3 (5)	8/1 (8/0)
Mindre ofta	1 (5)	5/0 (4/0)
Ofta	3 (1)	1/0 (3/1)

**19. Om du blivit kränkt, vad hände och var i skolan hände det?****Kommentarsmaterial finns hos rektor.****20. Har lärarna lyckats öka ditt engagemang och intresse för dina studier?**

	<b>IMSPR Flickor/Pojkar</b>	<b>VO inkl YRKVO Flickor/Pojkar</b>
Mycket bra	32 (22,0)	16,9/15,4 (10,0/8,3)
Bra	40 (44,0)	53,9/76,9 (51,2/50,0)
Mindre bra	4 (9,0)	15,7/0,0 (22,5/8,3)
Inte alls	12 (4,0)	9,0/7,7 (10,0/0,0)
Vet ej	12 (0)	4,5/0,0 (6,2/33,3)

**21. Känner du att du får vara med och bestämma över hur du ska arbeta i skolan? (Skriv gärna hur du skulle vilja öka din medverkan ännu mer.)**

	<b>IMSPR Flickor/Pojkar</b>	<b>VO inkl YRKVO Flickor/Pojkar</b>
Alltid	24 (16,0)	13,5/15,4 (10,0/16,7)
Oftast	36 (24,0)	31,5/46,2 (30,0/41,7)
Ibland	16 (33,0)	41,6/15,4 (43,8/33,3)
Aldrig	8 (16,0)	7,9/7,7 (12,5/0,0)
Vet ej	16 (-)	5,6/15,4 (3,8/8,3)

**Kommentarsmaterial finns hos rektor.**

**22. Hur tycker du att introduktions och /eller utvecklingssamtalen varit? (Skriv gärna hur vi skulle kunna göra dem ännu bättre.)**

	<b>IMSPR Flickor/Pojkar</b>	<b>VO inkl YRKVO Flickor/Pojkar</b>
Mycket bra	32 (11,0)	29,2/15,4 (27,5/25,0)
Bra	44 (31,0)	57,3/38,5 (51,2/66,7)
Mindre bra	12 (22,0)	6,7/30,8 (2,5/0,0)
Dåligt	4 (9,0)	2,2/0,0 (6,2/8,3)
Har inte haft något utvecklingssamtal	8 (-)	4,5/15,4 (3,8/8,3)

**Kommentarsmaterial finns hos rektor.**

## **2.2 Analys RO2**

### **2.2.1 Vård och Omsorgsprogrammet och Yrkesintroduktion VO**

Den undersökning som är gjord ger en ganska tydlig bild av att det finns vissa genomgående trender på Vård- och omsorgsprogrammet och Yrkesintroduktion mot Vård- och Omsorg. Med bakgrunden att det var ett stort antal elever på Språkintroduktion som inte svarade på denna enkät så kommer denna analys inte inberäkna språkintroduktion utan istället lägga fram de andra två programmen inom RO2.

#### **Positivt**

- Den absoluta majoriteten av eleverna på Vård- och omsorgsprogrammet och Yrkesintroduktion upplever sig vara trygga och trivs i skolan. (ca 92%)
- Den absoluta majoriteten av eleverna upplever inte att de blir diskriminerade, trakasserade eller kränkta i skolmiljön. (93,5%, 93,5% resp. 83%)
- En klar majoritet tycker att lärarna har ökat deras intresse för studierna.
- En stor majoritet (85%) upplever att de får vara med och bestämma över hur du ska arbeta i skolan (alltid, ofta och ibland)

#### **Utvecklingsområden**

- Att fånga upp de elever som någon gång upplevt/upplever att de har blivit diskriminerad, kränkt eller trakasserad på skolan. Öka tryggheten för eleverna.
- Att ge eleverna ökad insikt om vad de kan ha inflytande över om samt hur detta inflytande sker i olika sammanhang.
- Att lärarna/mentorerna för utvecklingssamtal med eleverna på ett sätt så att det känns betydelsefullt för eleverna. Ge information muntligt och via Vklass till eleverna, om hur de ligger till mot kunskapsmålen, så att eleverna har en möjlighet att nå sina egna uppsatta mål.

- Att drygt 10% av eleverna uppger att de inte haft något utvecklingssamtal kan bero på att enketen genomfördes innan tiden för utvecklingssamtal var avslutad.
- Att skolans kurator kommer gå ut och följa upp med klasserna kring vissa utmärkande delar i denna likabehandlingsenkät

### **3.Kortsiktiga konkreta åtgärder**

#### **3:1 Kortsiktiga konkreta åtgärder på Vård- och omsorgsprogrammet och Yrkesintroduktion mot Vård och Omsorg**

På Vård och Omsorgsprogrammet och Yrkesintroduktion jobbar vi utgående från nulägesanalysen under läsåret med följande åtgärder i arbetet med likabehandlings-planen.

<b>AKTIVITET?</b>	<b>NÄR?</b>	<b>UPPFÖLJNING?</b>	<b>ANSVARIG?</b>
<i>Mentor lyfter kontinuerligt inflytandefrågan i klassen  - uppmanar alltid elev att utnyttja de demokratiska möjligheter som finns för inflytande både organisatoriskt på skolan och för den enskilda elevens optimala kunskapsutveckling.</i>	<i>På mentorstid  varje vecka</i>	<i>Via arbetslaget till Rektor och EHT</i>	<i>Mentor</i>
<i>Rektor har med inflytandefrågan som en punkt på elevprogramrådets dagordning</i>	<i>Elevprogramrådet  En gång/månad</i>	<i>Från rektor till arbetslag o EHT</i>	<i>Rektor</i>
<i>Vid introduktionssamtal i år 1, introducera elevernas möjligheter till inflytande på sin utbildning och undervisning .</i>	<i>Hösten i år 1</i>	<i>Vid klasskonferenser höst och vår i år , till Rektor</i>	<i>Mentor</i>
<i>Vid utvecklingssamtalen påminna eleverna om sina möjligheter till</i>	<i>Läsåret 17/18</i>	<i>Vid klasskonferenser</i>	<i>Mentor</i>

<i>inflytande på sin utbildning och undervisning .</i>		<i>höst och vår i år , till Rektor</i>	
--	--	--	--

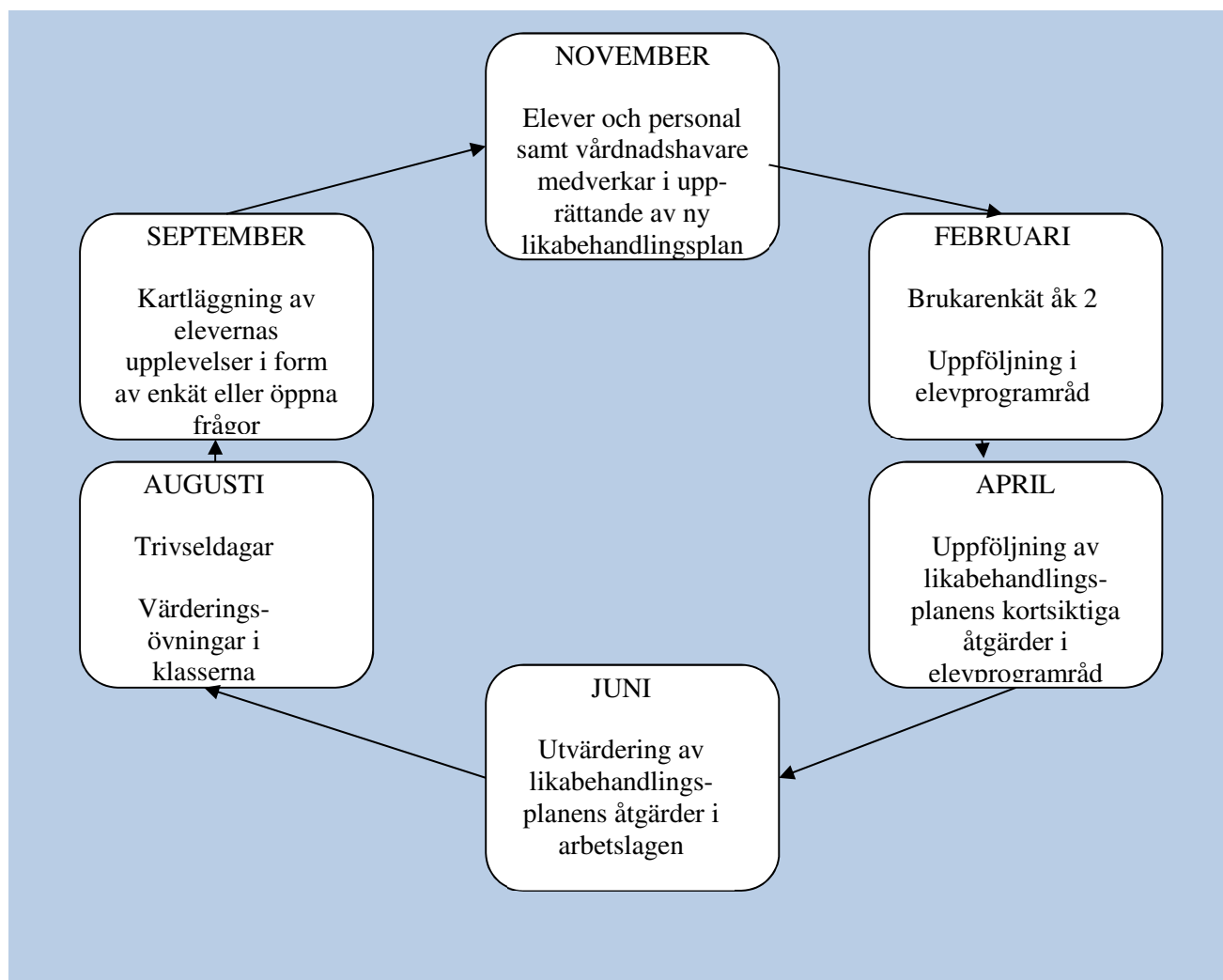
## 4. Förebyggande arbete

Under läsåret 2017/2018 arbetar vi på Erik Dahlbergsgymnasiet i allmänhet och på programmet/programmen i synnerhet med följande åtgärder för att utöka elevernas inflytande över sin utbildning.

- Användandet av lärplattformen Vklass ger eleverna möjlighet att följa sin kunskapsutveckling, få feedback på resultat, samt ha direktkontakt med både kurslärare och mentorer.
- Mentorstid – avsatt tid för klass och mentor varje vecka där värdegrundsfrågor och inflytandefrågor diskuteras, ansvarig mentor.
- Introduktions/mentorssamtal genomförs med samtliga elever i år 1 i syfte att fokusera på både påverkansmöjligheter, trivsel och kunskapsfrågor.
- Årlig skydds rond – elevskyddsombud utbildas för att tillsammans med ansvariga på skolan för att påverka och bidra till en god arbetsmiljö på skolan.
- Kontinuerlig uppföljning – rektor gör en regelbunden uppföljning av inflytandefrågor via elevprogramråd
- Kompetensutveckling av personalen i bl a Vklass.
- Elevhälsoteam samt syv träffas kontinuerligt för att med rektor följa upp elevernas mående, trivsel samt kunskapsresultat, helhetsbilden är viktig.

## 5. Uppföljning och delaktighet

### Årscykel för arbete med likabehandlingsplanen



### Hur har elever och vårdnadshavare varit delaktiga?

Eleverna har varit delaktiga i arbetet med likabehandling och upprättande av plan mot diskriminering och kränkande behandling genom diskussioner och inhämtning av åsikter, som deltagare i kartläggning, i dialog under demokratitid, i elevprogramråd eller personliga möten med personal.

Vårdnadshavare har varit delaktiga genom skolans digitala plattform där det finns möjlighet att lämna synpunkter och påverka planen.

Skolans ordningsregler revideras i elevprogramråden varje höst.

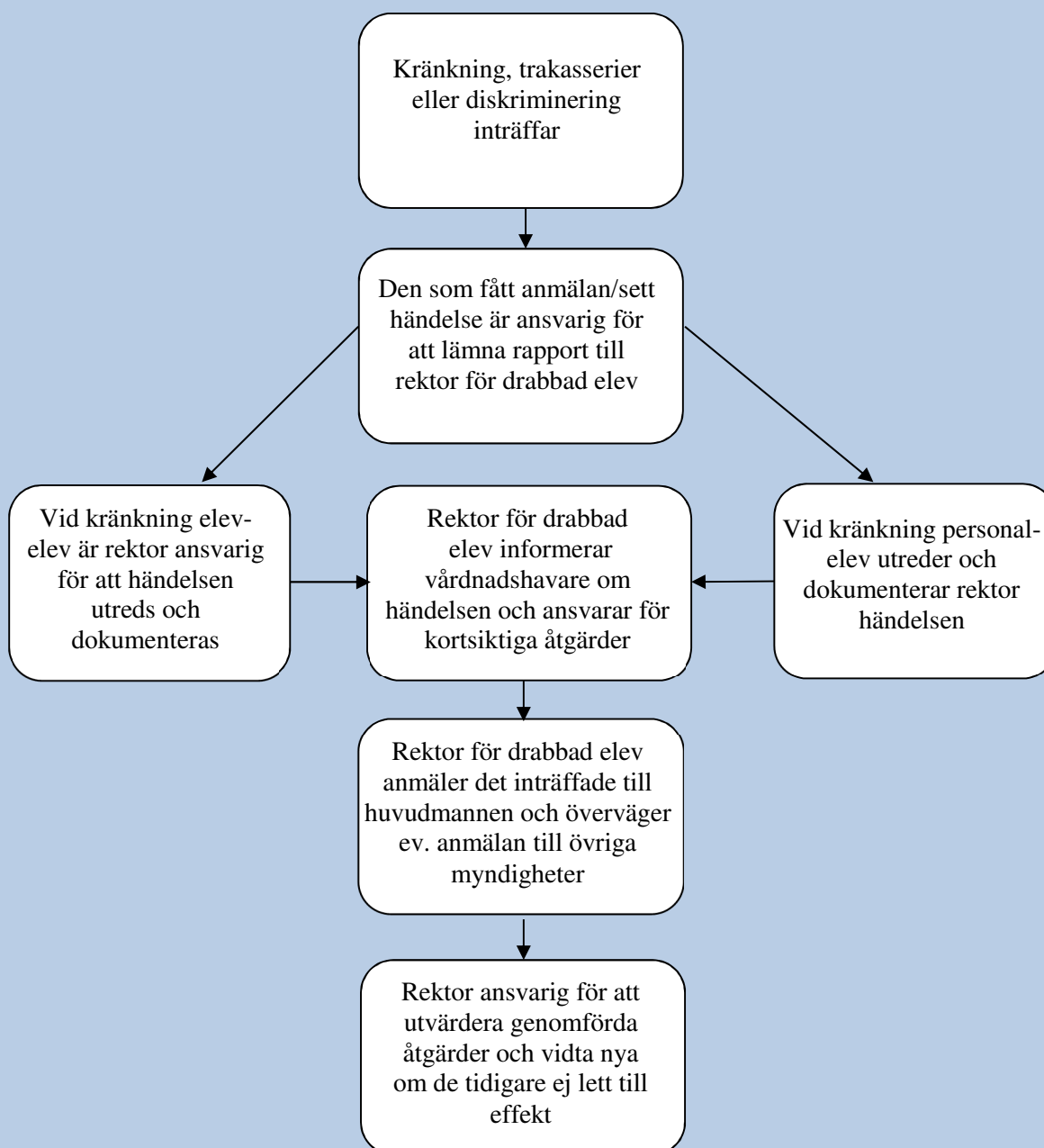
### Hur gör vi planen känd i verksamheten?

Planen görs känd i verksamheten genom dialog under mentorstid, information på hemsidan och Vklass samt genom rektors dialog med personalen.

# PLAN MOT DISKRIMINERING OCH KRÄNKANDE BEHANDLING

## Handlingsplan vid akuta händelser

Flödesschema åtgärder vid kränkning, trakasserier och diskriminering





## Handlingsplan vid akuta händelser

Steg	Händelse	Åtgärd	Ansvarig för åtgärder och dokumentation	Uppföljning
1	Kränkning, trakasserier eller diskriminering förekommer	Rektor informeras omedelbart	Den som mottar informationen dokumenterar och lämnar till rektor	
1a	Kränkning eller trakasserier elev-elev	Rektor för drabbad elev ansvarig för att utreda händelsen: - Vad har inträffat? - Orsaker? I detta tillser rektor att alla berörda får ge sin bild	Rektor samlar dokumentation och sätter igång åtgärder  Lärare, elevhälsoteam samt annan personal medverkar aktivt	
1b	Kränkning, trakasserier eller diskriminering personal-elev	Rektor för drabbad elev utreder händelsen/ händelserna: - Vad har inträffat? - Orsaker? I detta tillser rektor att alla berörda får ge sin bild	Rektor samlar dokumentation och sätter igång åtgärder  Lärare, elevhälsoteam samt annan personal medverkar aktivt	
		Rektor ansvarar för att vårdnadshavare till omyndig elev kontaktas och informeras om händelsen	Rektor	
		Rektor ansvarar för att kortsiktiga åtgärder genomförs. Det kan t.ex. handla om: - Disciplinära åtgärder i enlighet med skollagen - Medling - Elevmöte I detta skall särskilt tillses att skolsituationen för eleven organiseras så att fortsatta problem motverkas	Rektor  Lärare, elevhälsoteam samt annan personal medverkar aktivt	
		Rektor för drabbad elev anmäler det inträffade till huvudmannen	Rektor	
		Rektor för drabbad elev avgör om anmälan till andra myndigheter ska göras	Rektor	

			<p>Rektor ansvarig för dokumentation</p> <p>Lärare, elevhälsoteam samt annan personal medverkar aktivt</p>	<p>Rektor följer upp att de genomförda åtgärderna följs och att en trygg skolmiljö har återskapats</p>
			<p>Rektor ansvarig för dokumentation</p> <p>Lärare, elevhälsoteam samt annan personal medverkar aktivt</p>	<p>Rektor ansvarar för att utvärdering av vad som kan göras på organisations-, grupp- och individnivå för att förebygga att liknande händelser äger rum i fortsättningen</p>

# **ORDNINGSGREGLER**

## **Gällande för RO2**

### **Hur behandlar vi varandra för att alla ska trivas?**

- Vi respekterar och behandlar varandra väl genom att:
  - Vara i tid
  - Lyssna på varandra
  - Tänka på vad vi säger och när vi säger det
  - Aktivt verka för en bra inlärningssituation
  - Det är våra egna kunskaper som vi jobbar med att utveckla, och därför motverkar vi alla former av fusk

### **Hur får vi en bra arbetsmiljö?**

- Vi tar ett gemensamt ansvar för vår skolmiljö genom att:
  - Alltid lämna den miljö vi varit i, t.ex. klassrum, matsal, korridorer, utanför skolan, ren och iordningsställd
  - Hålla oss välinformerade genom att regelbundet kolla Skolkompassen, klassfack och informationsskärmar
  - För allas välbefinnande inte röka eller bruka andra droger på skolans område

### **Vilka konsekvenser får det om någon bryter mot ordningsreglerna?**

Vi hänvisar till gällande lagar och förordningar vad det gäller skolans verksamheter och dess arbetsmiljö.

## Definitioner och lagstöd

Samtliga definitioner nedan är hämtade ur häftet *Förebygga diskriminering – främja likabehandling i skolan* utgivet av JämO, DO, HomO och BEO 2009.

### **Tillrättavisning**

Tillrättavisning av elev i skolan, d.v.s. då elev av personal upplyses om att den agerat fel och måste ändra sitt beteende, är ej kränkning

### **Kränkning**

”Med [---] kränkande behandling menas en kränkning av en elevs värdighet, som saknar koppling till en diskriminerings-grund.” Kränkningen kan t.ex. ta sig följande uttryck:

- Fysiskt uttryck (t.ex. slag, knuffar, våld)
- Verbalt uttryck (t.ex. hot, svordomar, öknamn)
- Psykosocialt uttryck (t.ex. utfrysning, blickar, alla går när man kommer)
- Text- och/eller bildburet uttryck (t.ex. lappar, fotografier, SMS, MMS, MSN och meddelanden på olika webbcommunities, t.ex. Facebook)

### **Trakasserier**

”Trakasserier är en behandling som kränker en elevs värdighet och som har koppling till någon av de skyddade diskrimineringsgrunderna, det vill säga kön, funktionshinder, sexuell läggning, etnisk tillhörighet och religion eller annan trosuppfattning”

### **Direkt diskriminering**

”Med direkt diskriminering menas att en elev missgynnas och att det har en direkt koppling till exempelvis elevens kön [d.v.s. till ngn eller flera av diskrimineringsgrunderna kön, etnisk tillhörighet, religion eller annan trosuppfattning, funktionshinder eller sexuell läggning]. Ett exempel kan vara när en flicka nekats tillträde till ett visst gymnasieprogram med motiveringen att ”det redan går så många flickor på just detta program”

### **Indirekt diskriminering**

Indirekt diskriminering sker ”när skolan tillämpar en bestämmelse eller ett förfaringsätt som verkar vara neutralt, men som i praktiken missgynnar en elev med ett visst kön, en viss etnisk tillhörighet, religion eller annan trosuppfattning, funktionshinder eller sexuell läggning. Om exempelvis alla elever serveras samma mat, diskriminerar skolan indirekt de elever som på grund av religiösa skäl behöver annan mat.”

### **Lagstöd**

\**Diskrimineringslagen (2008:567)*

\* *Skollagen kap 5*

\**Arbetsmiljölagen (1977:1160)*

\**Sveriges rikets lag*